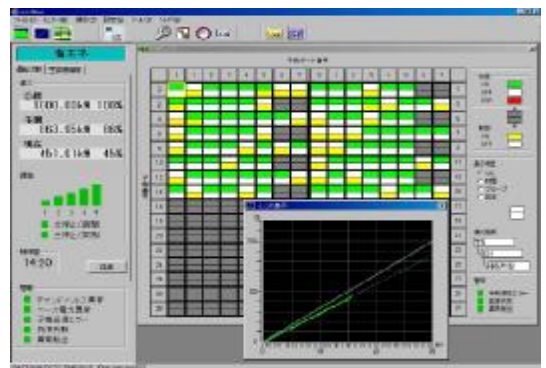


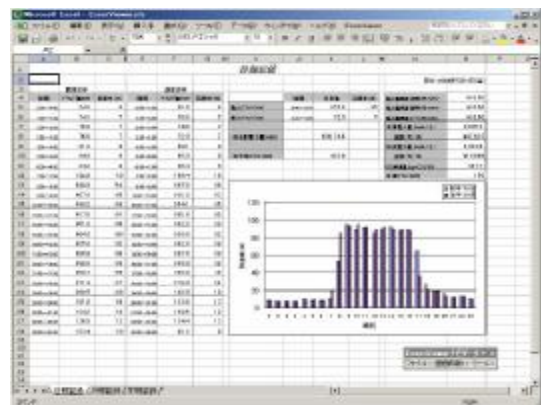
空調省エネシステム ESSOR (エソール)

節電の切り札！ 室内の快適性を保つ空調の省エネ制御を行い電気料金を大幅削減！

空調機の最適な能力制御を自動で行い、節電に取り組みながら確実な経費削減を実現します。
また空調機の保護機能も充実しており、偏った制御や過度な制御は行いません。
さらに空調機ごとに詳細な設定ができるため、使用場所に合わせた最適な制御が可能です。



監視機能



集計機能

デマンドコントロール機能

契約電力(基本料金)の削減

快適省エネ運転機能

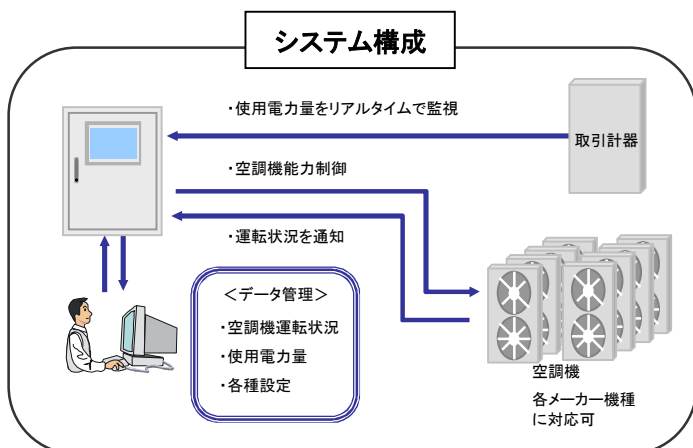
設定した省エネ率で日常的に省エネ

数値化で見える省エネ

運転時間・使用電力量・削減効果の集計

全国の電力会社が承認

翌月から契約電力の引き下げが可能



カレンダー機能(一部機種のみ)

ご存知ですか？電気料金の仕組み

基本料金（固定）

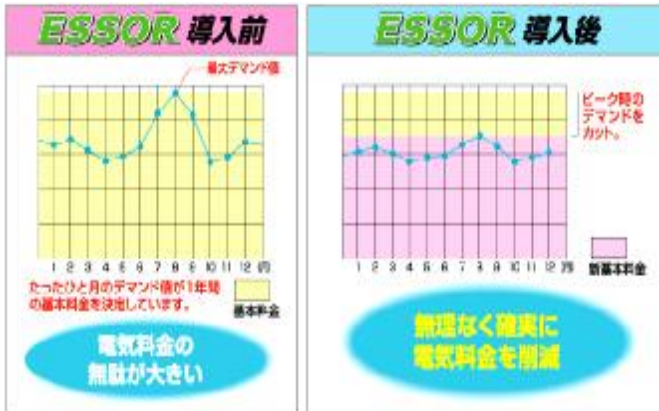
契約電力
×
基本料金単価
×
力率割引



使用電力料金

使用電力量
×
電力量単価
±
燃料調整額

過去1年間で最も高い値を基準に基本料金が決定



高圧受電で契約されている場合、基本料金は過去1年間で最も使用電力量が多かった30分間の平均値(最大デマンド)を基に決定されます。そのため電気を多く使用する瞬間、ピンポイントで省エネを行えばピークを抑える事ができ、電気料金を大幅に削減する事ができます。

費用対効果の高い節電

経費削減効果

デマンド制御で電気の基本料金を引き下げることができ、空調機の能力制御で使用電力料金を削減することができるため、電気料金の大幅な削減が可能です。

→ 大きな削減効果

きめ細かい制御

マイコン搭載で空調機の運転状況と使用電力量をリアルタイムで監視しているため、その時々に応じた最適な制御を行います。

→ 快適性の維持

多彩な帳票機能

日・月・年ごとに使用電力量やデマンド値を集計。また削減効果を金額・CO2量で表示する事が出来るため、見える省エネを実現します。

→ データ管理機能も充実

導入例

空調機(室外機)台数:35台
総圧縮機容量:170kW
契約種別:業務用電力 1,638円/kW(東京電力)
夏季13.75円/kWh 他季12.65円/kWh
稼働時間:12時間/日 温調期間:冷房4ヶ月/年, 暖房4ヶ月/年
契約電力引き下げ:34kW 省エネ運転設定値:20%

基本料金削減金額 563,607円/年
使用電力量金削減金額 767,899円/年

注意:使用条件、制御する空調機設備の容量等により削減効果は変わります。

御社の条件で削減できる金額を無料で診断させていただきます。詳しくは下記までお問合せ下さい。

少ない投資で
大きなメリット

年間約130万円削減

製造元

山陽電子工業株式会社
岡山県岡山市中区長岡4-7
TEL.086-279-7971 FAX.086-279-6742
E-mail: webmaster@sdk-kk.co.jp
URL http://www.sdk-kk.co.jp

お問合せ

株式会社 進電
福岡県福岡市南区那の川1丁目3-3
TEL.092-525-1181 FAX.092-525-1185
E-mail: info@e-shinden.co.jp
URL http://www.e-shinden.co.jp